



Seniorenzentrum

HAUS SCHWENTINEBLICK

Stationäre Pflege und Wohnen mit Service

- 3 | Herzlich Willkommen!
- 4 | Ein Seniorenzentrum mit stationärer Pflege und Wohnen mit Service
- 5 | Das Seniorenzentrum Haus Schwentineblick
- 6 | Stationäre Pflege
- 7 | Wohnen mit Service
- 8 | Der ambulante Pflegedienst
- 10 | Das Wohnungsangebot

Viele Stunden der Planung und Entwicklung liegen hinter uns. Wir hoffen, dass mit dem *Haus Schwentineblick* ein Seniorenzentrum entstanden ist, mit dem wir Ihren Wünschen nach schönem Wohnraum und einem guten Betreuungsangebot entsprechen können. Das Team des *Haus Schwentineblick* freut sich über Wünsche und Anregungen. Wir möchten uns kontinuierlich verbessern und weiterentwickeln.

Unsere Vision

Die Stiftung Kieler Stadtkloster hat im Rahmen ihrer strategischen Planung verschiedene stadtteilbezogene Konzepte entwickelt, um den Herausforderungen der Zukunft gerecht zu werden. Dabei soll versucht werden, die Bedürfnisse und die Wünsche der hilfebedürftigen Menschen so optimal wie möglich zu erfüllen. Bisher gibt es im Stadtteil Neumühlen-Dietrichsdorf nur 70 Wohneinheiten mit Service für Senioren. Die stationären Pflegeplätze im Stadtteil wurden in den letzten Jahren reduziert. Wir möchten der wachsenden Gruppe an alten und hochbetagten Menschen ein Angebot schaffen, das möglichst umfassend die Wünsche und Bedürfnisse dieser Bevölkerungsgruppe abdeckt. Geplant ist eine enge Vernetzung zwischen ambulanter, teilstationärer und stationärer Betreuung, je nach Bedarf und Wunsch der Menschen. So haben die Mieterinnen und Mieter zum Beispiel die Möglichkeit, die Tagespflege in Haus Rehmgarten in Heikendorf mit zu nutzen.

Eva El Samadoni



Eva El Samadoni
Stiftungsvorstand

EIN SENIORENZENTRUM MIT STATIONÄRER PFLEGE UND WOHNEN MIT SERVICE

Das Bestandsgebäude enthält 56 Einzelzimmer für **stationäre Pflege** auf 4 Etagen. Hier werden die Bewohnerinnen und Bewohner umfassend und individuell gepflegt, betreut und versorgt.

Im Neubau befinden sich die Gemeinschaftsräume und das **Wohnen mit Service**. Im Wohnen mit Service mieten Sie eine barrierearme Wohnung mit kleiner Küche und erhalten in einem Servicepaket verschiedene soziale Serviceleistungen. So steht jeder Seniorin und jedem Senior, mit oder ohne Unterstützungsbedarf, eine persönlich passende Betreuungs- oder Wohnform in bekannter Umgebung zur Verfügung.



DAS SENIORENZENTRUM HAUS SCHWENTINEBLICK

Das Haus Schwentineblick liegt im Stadtteil Kiel-Dietrichsdorf, nahe der Schwentine. Gute Einkaufsmöglichkeiten bietet ein Einkaufszentrum in direkter Nachbarschaft. Eine Bushaltestelle befindet sich vor dem Haupteingang.

Der ambulante Pflegedienst der Stiftung Kieler Stadtkloster ist mit einem kleinen Stützpunkt vor Ort. Dieser ist die Anlaufzentrale für alle Fragen des Alltags. Die Pflegedienstleitung kümmert sich um Pflege und Betreuung der Mieterinnen und Mieter.

Es gibt die Möglichkeit, die Mahlzeiten gegen Entgelt im „Restaurant“ zu sich zu nehmen. Sie können sich die Mahlzeiten auch in ihr Appartement liefern lassen.

Für die Mieterinnen und Mieter gibt es einen eigenen Gemeinschaftsbereich und es finden regelmäßig Veranstaltungen für

alle Menschen statt, die im Zentrum leben. Das Betreuungsangebot soll möglichst vielfältig sein und ein breites Spektrum an Bedürfnissen befriedigen.

Ein Naturgarten mit barrierefreien Wegen, Sitzgelegenheiten und einem Gewächshaus wird zum Ort der Begegnung und des Rückzugs. Bewohnerinnen und Bewohner und deren Angehörige erhalten vielfach Gelegenheit zu persönlichen Gesprächen und Kontakten untereinander.

Es gibt ein kleines „Waschcenter“ mit Waschmaschinen und Trockner im Keller. Zudem können die Mieterinnen und Mieter ihre Wäsche gegen Entgelt in der hauseigenen Wäscherei waschen lassen.

In der Tiefgarage gibt es Abstellflächen für Fahrräder.

STATIONÄRE PFLEGE

Im Pflegeheim (vollstationäre Pflege) werden die Bewohnerinnen und Bewohner umfassend und individuell gepflegt, betreut und versorgt.

Das Haus Schwentineblick verfügt über 56 Pflegeplätze in Einzelzimmern auf 4 Etagen. Jede Etage verfügt über eine Wohnküche. Die Zimmer haben ein eigenes barrierefreies WC, Dusche und Waschtisch. Die Menschen bringen eigene Möbel mit und gestalten ihr Zimmer nach eigenen Vorstellungen.

Im Neubau befinden sich die Gemeinschaftsräume für sportliche Aktivitäten, Singen, Basteln, Tanzen und vieles mehr.

Die Bewohnerinnen und Bewohner erhalten qualifizierte aktivierende Grund- und Behandlungspflege, die Organisation verordneter therapeutischer Behandlungen, soziale Betreuung und Beratung, alle Mahlzeiten und Getränke, tägliche Reinigung des Zimmers, Reinigung der Wäsche. Es werden hier auch Kurzzeit- und Verhinderungspflege angeboten.



WOHNEN MIT SERVICE

Im Wohnen mit Service gibt es 61 barrierearme Wohnungen mit einer integrierten komfortablen Wohnküche und eigenem Duschbad. Auch ein Waschmaschinen-Anschluss ist vorhanden. Die Wohnflächen liegen zwischen 31 und 65 qm.

Die Wohnungen werden von den Mieterinnen und Mietern nach ihren eigenen individuellen Wünschen eingerichtet.

Das Mieten einer Wohnung ist verknüpft mit dem Abschluss eines Servicevertrages. Dieser beinhaltet verschiedene kulturelle, gesundheitsfördernde und gesellige Angebote sowie einen Hausnotruf.

Von Montag bis Freitag gibt es täglich Betreuungs- und Beschäftigungsangebote. Unter der Woche stehen Ihnen außerdem die Leitungskräfte zu festgelegten Sprechzeiten für Ihre Fragen und Anliegen gerne zur Verfügung.

Darüber hinaus können zahlreiche Zusatzleistungen gegen Entgelt in Anspruch genommen werden. Dazu gehören zum

Beispiel die Reinigung der Wohnung, die Teilnahme an den Mahlzeiten im Gemeinschaftsraum oder die Unterstützung bei der Körperpflege. Bei zunehmendem Pflegebedarf können die betroffenen Menschen von ihren Wohnungen in die stationäre Pflege umziehen.

Aus steuerlichen Gründen können die Wohnungen inklusive des Serviceangebotes nur an bedürftige Menschen vermietet werden. Als bedürftig gelten Menschen mit Pflegegrad oder einer Schwerbehinderung von mind. 50 % oder ab einem Alter von 75 Jahren.

21 Wohnungen sind frei finanziert. Für alle geförderten Wohnungen wird ein Wohnberechtigungsschein benötigt.

TAGESPFLEGE

Die Mieterinnen und Mieter haben die Möglichkeit, die Tagespflege der Stiftung Kieler Stadtkloster in Heikendorf zu nutzen.

DER NATURGARTEN

Ein besonderes Projekt ist der gerade entstehende Naturgarten beim Haus Schwentineblick.

Jeder Mensch braucht die Möglichkeit, an die frische Luft zu gehen und die Natur zu genießen – das gilt besonders für unsere älteren und kranken Mitmenschen. Daher möchten wir sicherstellen, dass der Naturpark mehr als nur ein Spazierweg ist. Wir träumen von duftenden Kräutern, bunten Blumenbeeten, gemütlichen Sitzplätzen unter schattigen Bäumen und sogar einem kleinen Gewächshaus, in dem unsere Bewohnerinnen und Bewohner selbst Gemüse anbauen können.

Natürlich soll der Park für alle zugänglich sein, unabhängig von ihrer Mobilität. Deshalb werden wir sicherstellen, dass er vollständig barrierefrei ist und genügend Sitzgelegenheiten bietet, damit jeder die Schönheit der Natur genießen kann.



Möchten Sie uns bei der Realisierung dieses schönen Projekts unterstützen?

Spenden können Sie unter dem Stichwort *Garten Haus Schwentineblick* an das Konto der

Stiftung Kieler Stadtkloster
Förde Sparkasse | IBAN DE44 2105 0170 0092 0054 20
Swift-BIC NOLADE21KIE



DER AMBULANTE PFLEGEDIENST

Der ambulante Pflegedienst unterstützt die Menschen im Haus Schwentineblick sowie in der nahen Umgebung ein- bis mehrmals täglich. Mit vielen Arztpraxen, Krankengymnastikpraxen sowie Apotheken besteht eine langjährige gute und verlässliche Zusammenarbeit.

Der ambulante Pflegedienst bietet von 6.00 Uhr bis 21.00 Uhr täglich Pflegeleistungen an. Hinzu kommen hauswirtschaftliche Leistungen und Betreuungsangebote. Eine kompetente Beratung zur individuellen Versorgungssituation und zu den Versicherungsleistungen der Kranken- und Pflegeversicherung hilft dabei, ein optimales Dienstleistungspaket zusammenzustellen. 24 Stunden am Tag gibt Ihnen der Hausnotruf Sicherheit.

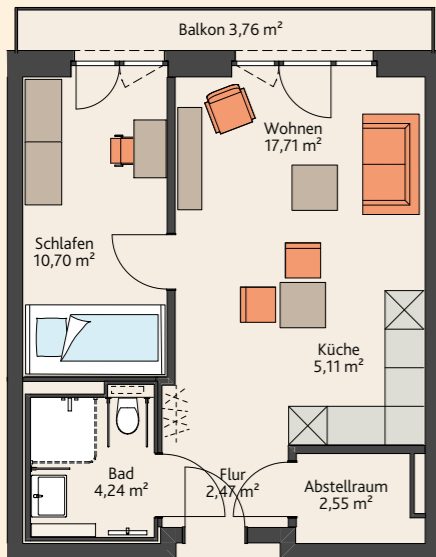
Die Unterstützung pflegender Angehöriger ist ebenso wichtig wie die liebevolle und fachlich gute Betreuung hilfebedürftiger Menschen.



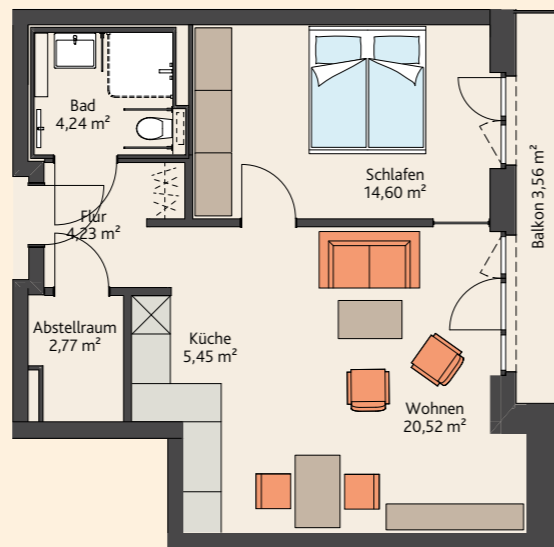
Sie können unter anderem folgende Leistungen in Anspruch nehmen:

- Medizinische Behandlungspflege nach ärztlicher Verordnung
- Grundpflegerische Leistungen nach dem Pflegeversicherungsgesetz
- Hauswirtschaftliche Hilfen
- Soziale Betreuung und Begleitung
- Kompetente Beratung und Vermittlung anderer Hilfen
- Regelmäßige Pflegeberatung nach dem Pflegeversicherungsgesetz

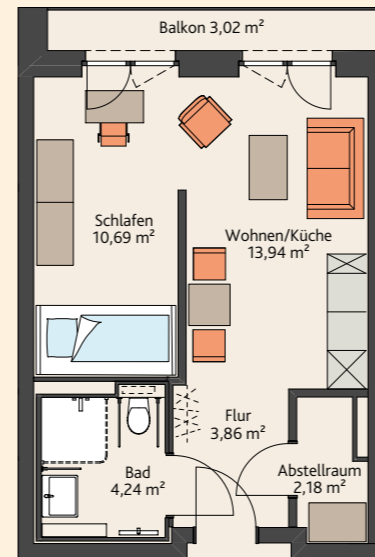
HAUS A, B UND C



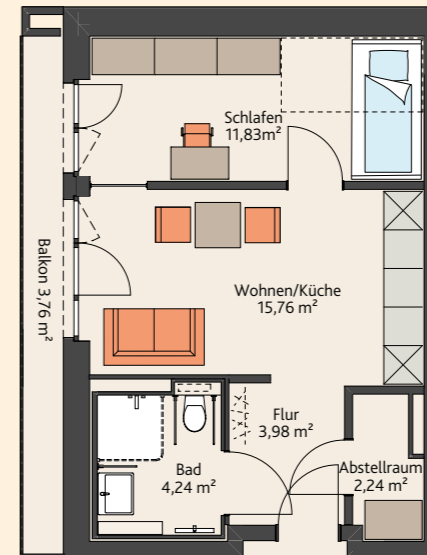
1 2 Zimmer, 45 bis 47 m²
36 Wohnungen



1a 2 Zimmer, 56 m²
2 Wohnungen



2 2 Zimmer, 37 bis 39 m²
11 Wohnungen



2a 2 Zimmer, 40 bis 42 m²
3 Wohnungen

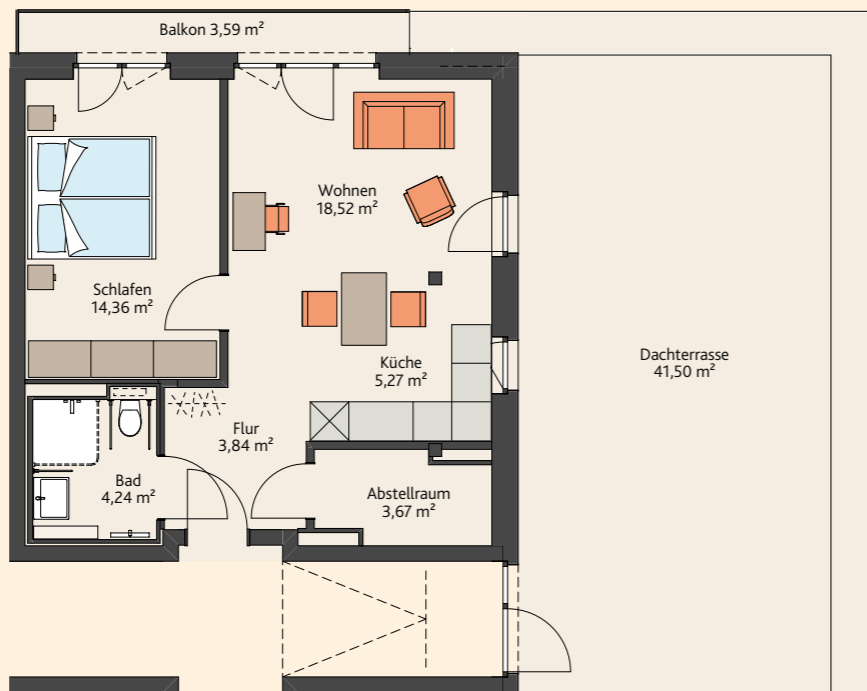
DAS WOHNUNGSANGEBOT

Im Wohnen mit Service gibt es 61 Wohnungen auf den Etagen 1 bis 3. Es werden 7 verschiedene Wohnungstypen angeboten:

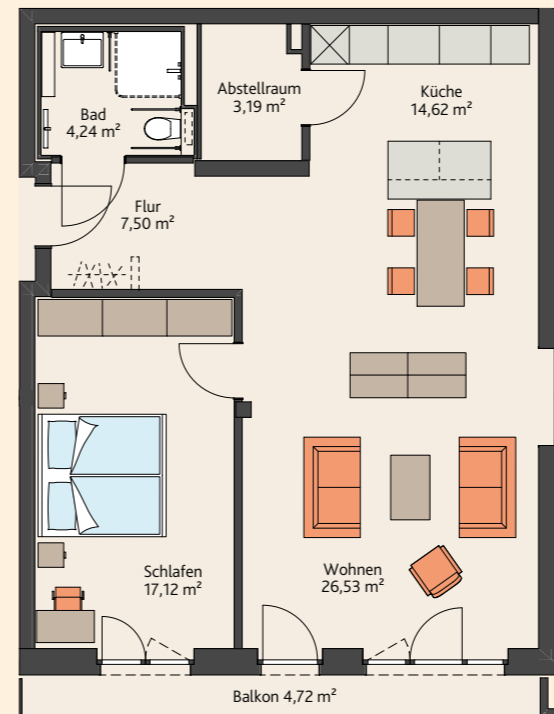
- **Typ 1:** 36 Zweizimmerwohnungen je mit 45 bis 47 m²
- **Typ 1a:** 2 Zweizimmerwohnungen je mit 56 m²
- **Typ 2:** 11 Zweizimmerwohnungen je mit 37 bis 39 m²
- **Typ 2a:** 3 Zweizimmerwohnungen je mit 40 bis 42 m²
- **Typ 3:** 4 Zweizimmerwohnungen je mit 64 m²
- **Typ 4:** 2 Zweizimmerwohnungen je mit 78 m²
- **Typ 5:** 3 Dreizimmerwohnungen je mit 70 m²

Eine Wohnung im Wohnen mit Service ist für Menschen die richtige Wohnform, die selbstständig ihren Tag gestalten und ihren Alltag organisieren können.

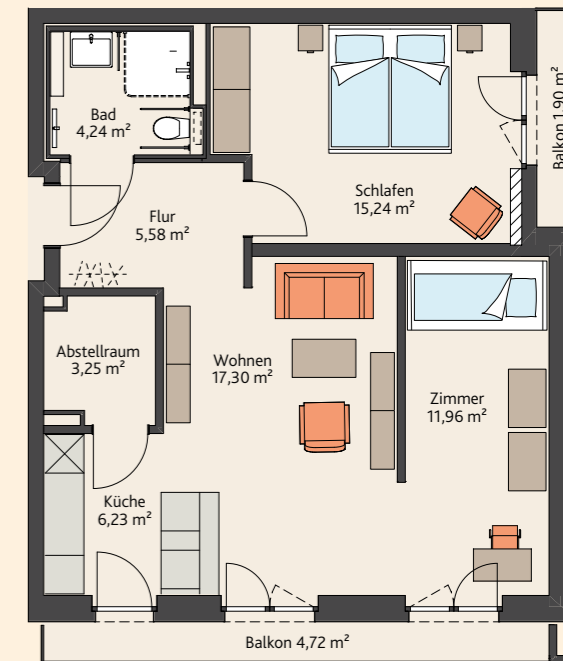
46 Wohnungen sind mit einem eigenen Balkon ausgestattet, 11 Wohnungen verfügen über eine eigene Terrasse, zwei Wohnungen verfügen über zwei Balkone und 4 Wohnungen sind mit einem Balkon und zusätzlich mit einer Dachterrasse ausgestattet.



3 2 Zimmer, 64 m²
4 Wohnungen



4 2 Zimmer, 78 m²
2 Wohnungen

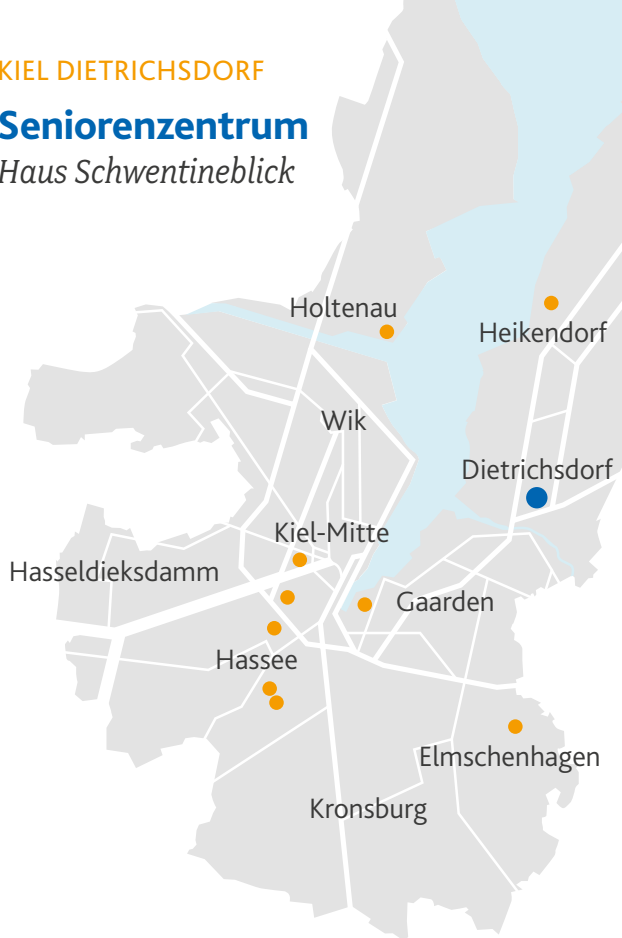


5 3 Zimmer, 70 m²
3 Wohnungen

KIEL DIETRICHSDORF

Seniorenzentrum

Haus Schwentineblick



KONTAKT

*Wir informieren und
beraten Sie gerne.
Rufen Sie uns an –
wir freuen uns, Sie
kennenzulernen.*

Stiftung Kieler Stadtkloster Haus Schwentineblick Pflegeeinrichtung

Schönkirchener Str. 65–69, 24149 Kiel

Tel.: 0431 218400

Fax:: 0431 2184029

hs@stadtkloster.de

Herausgeberin

Stiftung Kieler Stadtkloster

Harmsstraße 104-122, 24114 Kiel

Telefon: 0431 58088-0

www.stadtkloster.de

Titelvisualisierung:

www.3dpixel.de | www.architektenkontor.de

SEIT 1257

**Menschlichkeit
ist unsere Stärke!**

www.stadtkloster.de

